

1, Sešijeme přední díly a kapsy A ve výkroji.



2, Položíme kapsu B na kapsu A (líc na líc) a sešijeme.



3, Sešijeme přední sed.



4, Sešijeme zadní sed.



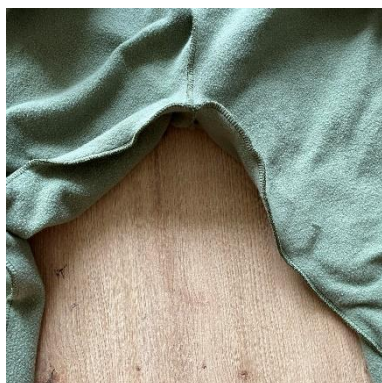
5, Sešijeme boční díly A a B.



6, Mezi vnější nohavice předních a zadních dílů všijeme boční díl.



7, Sešijeme vnitřní nohavice.



8, U kratších začistíme a založíme spodní lem nohavic.



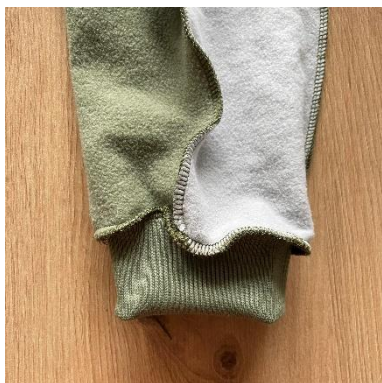
9, U tepláků sešijeme náplety na bocích.



10, Náplety v půli přeložíme.



11, Našijeme náplety na nohavice.



12, Náplet pasu sešijeme na boku.



13, V půli přeložíme a vložíme dovnitř pruženku.



14, Náplet s pruženkou ve dvou řadách prošijeme.



15, Náplet našijeme do pasu.

